



Access\_Ctrl



# Digital behörighet och loggning

För ökad säkerhet i industriella miljöer

# Minska oplanerade driftstopp och öka säkerheten i lyftverksamheten

Oplanerade driftstopp är en av industrins mest kostsamma utmaningar. Ett plötsligt haveri kostar ofta mångdubbelt mer än ett planerat stopp, både i produktionsbortfall och i ökade risker för personalen.

Access\_Ctrl är samlingsnamnet för Åkerströms digitala tjänster som kompletterar vår fysiska radiostyrning i industriella miljöer. Access\_Ctrl hjälper företag att säkerställa full kontroll över vilka personer som har behörighet, rätt kompetens och giltigt kör tillstånd för att använda maskiner och lyftredskap. Detta bidrar till ökad säkerhet, ett mer ansvarsfullt användarbete samt förbättrad kontroll i det dagliga arbetet.

Access\_Ctrl är idag anpassat för tunga lyftanordningar, såsom traverser, där en betydande andel av olyckor och incidenter är kopplade till lyftmoment. Tjänsten utvecklas kontinuerligt mot fler användningsområden för att ytterligare stärka säkerheten inom industrin.



## Behörig åtkomst till kran och lyftutrustning

Många incidenter vid tunga lyft beror inte på tekniska fel, utan på den mänskliga faktorn – exempelvis bristande rutiner, felaktig hantering eller obehörig användning.

Med Access\_Ctrl säkerställs att radiostyrningen endast kan aktiveras av behöriga operatörer. All användning dokumenteras automatiskt, vilket stärker spårbarheten och gör det enklare att följa upp både säkerhet och ansvar i det dagliga arbetet.

Administrationn sker via ett användarvänligt webbgränssnitt där behörigheter hanteras enkelt och där ansvariga får en samlad överblick. Nya körtillstånd kan snabbt och enkelt utfärdas med korrekt giltighetstid, exempelvis till externa underleverantörer eller annan personal som behöver tillgång till kranar för underhåll och service.

## Full kontroll och spårbarhet i vardagen

Access\_Ctrl gör det möjligt att i realtid se vem som kör kranen och vid vilka tidpunkter. Systemet registrerar även försök till ogiltiga inloggnings och kan indikera om en kran går offline.

Det ger en extra trygghet i att utrustningen används på rätt sätt och av operatörer med rätt behörighet, samtidigt som det skapar tydlig dokumentation vid tillbud eller avvikelser.



## Digital daglig tillsyn - en del av arbetsflödet

Dagliga kontroller är en grundförutsättning för säker drift. Med Access\_Ctrl integreras tillsynen direkt i operatörens arbete. Operatören leds genom kontrollpunkterna via sändaren och varje steg bekräftas digitalt.

När kontrollen är genomförd loggas den automatiskt, vilket minskar manuellt pappersarbete och säkerställer att rutiner följs konsekvent över tid.



Effektivare arbetsflöden  
och mindre administration

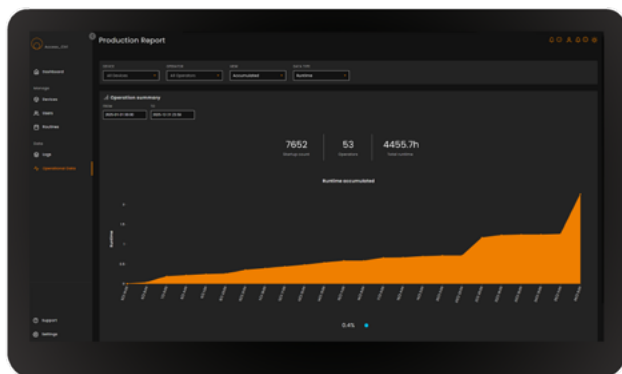
Färre fel och snabbare  
åtgärder vid avvikelser

Högre säkerhet och  
full spårbarhet

## Underhåll baserat på faktiskt användning

Genom att samla driftdata kan Access\_Ctrl bidra till mer förebyggande underhåll. Istället för att enbart planera service utifrån kalenderintervall får ni bättre underlag baserat på verklig användning och belastning.

Det minskar risken för oplanerade stopp och bidrar till längre livslängd på utrustningen.



## Enkel implementation med befintliga RFID-kort

Access\_Ctrl bygger på RFID-teknik (Mifare), vilket gör att många företag kan använda sina befintliga accesskort, exempelvis ID06. Det förenklar införandet och minskar administrationen kring behörigheter.

Om ett kort tappas bort kan det snabbt spärras eller tas bort direkt i webbgränssnittet. På så sätt minimeras risken för att obehöriga får tillgång till utrustningen, och säkerheten kan upprätthållas utan dröjsmål.

### Access\_Ctrl

- Säkerställer att endast behöriga operatörer kan aktivera kranen
- Loggar all användning och stärker spårbarheten
- Integrerar digital daglig tillsyn direkt i arbetsflödet
- Minskar riskfyllda beteenden och minimerar tillbud
- Ger driftdata som stöd för förebyggande underhåll
- Fungerar med befintliga RFID-kort (Mifare)

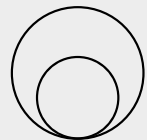


# På innovativt uppdrag sedan 1918 och vidare in i framtiden.

För mer än hundra år sedan började Anders Åkerström egen tillverkning av elektriska komponenter som i sin tur utvecklades till de första radiostyrda vinscherna för skogsbruk. Det är dessa robusta och tillförlitliga lösningar som alltjämt präglar våra moderna radiosystem och som senare gjort det möjligt för våra kunder inom industrin att effektivisera produktionen, öka personsäkerheten, och stärka konkurrenskraften.

Åkerströms huvudkontor ligger i Björbo, Dalarna. Men numer finns vi där våra kunder finns, det vill säga över hela världen. Vi går nämligen alltid en extra mil för att hålla igång den industri vi själva är en del av, både i Sverige och globalt. Vi driver utvecklingen inom vår bransch genom robusta produktlösningar kombinerat med digitalisering av kritiska industriprocesser.

Med vår anpassningsbara applikation Access\_Ctrl får ni tillgång till effektiva och säkra arbetsmiljöer som tar er närmare framtiden. Kontakta oss så hjälper vi er att komma dit lite snabbare.



Access\_Ctrl

# Kontakta oss för en demo



Låter det intressant med Access\_Ctrl?  
Kontakta oss idag för att få veta ännu mer  
och hur ni gör er arbetsmiljö trygg och effektiv.

[info@akerstroms.se](mailto:info@akerstroms.se)  
0241-250 00  
[akerstroms.se](http://akerstroms.se)

## **Så säger Arbetsmiljöverkets föreskrifter**

Varje år inkommer cirka 700 rapporter till Arbetsmiljöverket om arbetsplatsolyckor med sjukfrånvaro, som inträffat vid användning av lyftanordningar. Ungefär hälften av de rapporterade arbetsolyckorna leder till sjukskrivning längre än 14 dagar.

Det finns flera föreskrifter om lyftarbete från Arbetsmiljöverket som arbetsgivaren är tvungen att känna till och följa för att förebygga olycksfall och skador. En av dessa krav är att all arbetsutrustning bara ska användas till det den är avsedd för. Det är absolut förbjudet att sätta skyddsanordningar ur spel eller strunta i att använda skyddsutrustning. Arbetstagarna ska också iaktta försiktighet i övrigt som behövs för att förebygga ohälsa och olycksfall.

Arbetsgivaren ska se till att arbetstagare, som använder yftanordningar eller lyftredskap, har tillräckliga teoretiska och praktiska kunskaper för säker användning av utrustningen. De kunskaper som behövs kan variera beroende på hur passkomplicerad lyftanordningen eller redskapet är.



**ÅKERSTRÖMS**

AN **ALLGON** COMPANY